

Von: Sebastian Schubert
Gesendet: 30.04.2021 12:16
An: Jana Schmidt
Betreff: S 21-057-00 Flächennutzungsplan (F-Plan) der Stadt Kröpelin - Vorentwurf
Anlagen: S 21-057-00 ÜK DINA2.pdf

S 21-057-00 Flächennutzungsplan (F-Plan) der Stadt Kröpelin - Vorentwurf

Sehr geehrte Damen und Herren,

als Unterhaltungsverband für die Gewässer II. Ordnung stimmen wir dem vorgelegten Entwurf grundsätzlich zu.

Wie im Erläuterungsbericht dargestellt, befinden sich zahlreiche Gewässer II. Ordnung durch das Gebiet.

→ **Siehe Karte im Anhang** (PDF-Datei, DIN A2, Grundlage DTK25)

Die Gewässer verlaufen mit längeren unterirdischen Abschnitten durch das Plangebiet und sind wegen der

- hydraulischen Auslastung und des
- baulichen Zustandes (verrohrte Abschnitte)

zum Teil nicht in der Lage, das durch weitere Versiegelung anfallende zusätzliche Wasser ordnungsgemäß abzuführen.

Das gilt insbesondere für den Stadtbach (Gewässer Nr. 1/8), der unterirdisch durch das Stadtzentrum von Kröpelin verläuft, aber auch für weitere Gewässer und die Flächen:

- östlich der Schule (Potentielle Wohnbauflächen/ soziale Zwecke) →1/8 – Stadtbach über 1/8/2
- [3] nördlich der B105 (potentielles Gewerbegebiet) →1/8 – Stadtbach und 1/8/14 (verläuft über die Fläche)
- [2] südlich der B105 (potentielles Gewerbegebiet) →1/8 – Stadtbach über 1/8/14
- [4] nordwestlich der B105/westlich der Ortslage Kröpelin (potentielles Gewerbegebiet) → 1/8/1 - Sägebach
- [2] nordwestlich der Ortslage Brusow (Potentielle Wohnbauflächen) →1/8 Stadtbach über 1/8/14 oder 1/8/2

Im weiteren Planungsprozess sind daher umfangreiche **hydrologisch-hydraulische Untersuchungen** und ggf. ein Ausbau der Gewässer erforderlich.

Gegebenenfalls kann das **Hochwasserschutzkonzept Kröpelin** (Institut biota, 2017) als Grundlage für weitere Berechnungen dienen.

Hinweis:

- Für die weiteren Planungsphasen können wir bei Bedarf die Geodaten der Gewässer zur Darstellung übergeben.

Bitte informieren Sie uns, wenn Sie die Stellungnahme auch in Papierform erhalten möchten.

Wenn Sie Fragen haben erreichen Sie uns unter den unten angegebenen Telefonnummern.

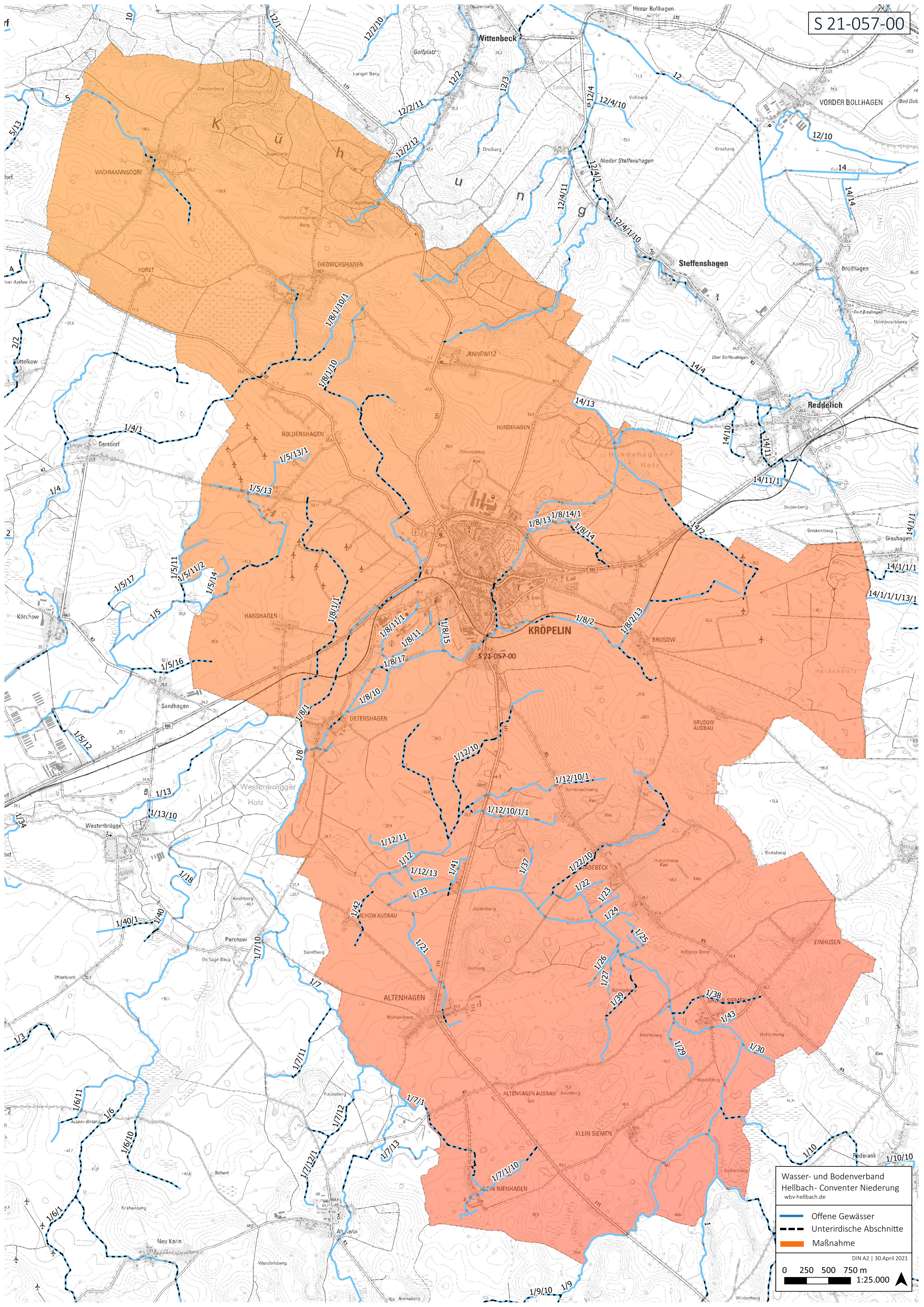
Freundliche Grüße
Sebastian Schubert

—

Dipl.-Ing. Sebastian Schubert
Verbandsingenieur

Wasser- und Bodenverband
Hellbach – Conventer Niederung
Wismarsche Straße 51 | 18236 Kröpelin

Telefon 038292-7326 | Mobil 017 59 78 58 38
schubert@wbv-mv.de | wbv-hellbach.de



Wasser- und Bodenverband
Hellbach- Converter Niederung
wbv-hellbach.de

- Offene Gewässer
- - - Unterirdische Abschnitte
- Maßnahme

DIN A2 | 30. April 2021
0 250 500 750 m
1:25.000